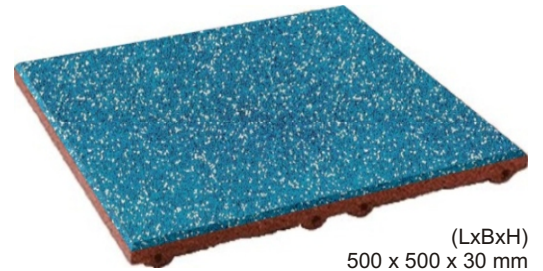


Produktinfo:

Hochwertige elastische Platten (500 x 500 x 30 mm) mit einer Oberschicht aus Neukautschuk (100% durchgefärbt), inkl. Drainage und Systemstecker.

High quality elastic slabs (500 x 500 x 30 mm) with surface layer of EPDM new rubber (100 % full colored), include drainage and system plugs.



(LxBxH)
500 x 500 x 30 mm

Montage:

Die Platten sind grundsätzlich im Halbverband (keine Kreuzfugen) zu verlegen. Aufgrund der Tatsache, dass die Löcher für Systemstecker nur auf zwei Plattenseiten angebracht sind, ist diese Verlegeart erforderlich, damit ein allseitiger Verbund erreicht wird.

Verlegung der 30 mm Platten grundsätzlich auf festem Untergrund aus Beton, Asphalt, Estrich, Fliesen usw.



The slabs are generally to be laid in half-offset formation. On account of the fact that the holes for the system plugs are applied on two tile sides, this type of installation is needed, so that an all-round compound is obtained.

Installation of 30 mm slabs on firm substrates of concrete, asphalt screed or existing tiled areas.

Farben:

Art-Nr.:

Preise*:

Farben:	Art-Nr.:	Preise*:
EPDM / epdm	1232	138,00 €/qm

*** Rabatte je nach Mengenabnahme!**
Alle Preise netto ab Lager und vorbehaltlich etwaiger Änderungen und Irrtümer.

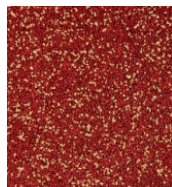
Farben:



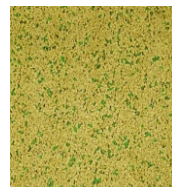
EPDM blau-weiß
EPDM blue-white



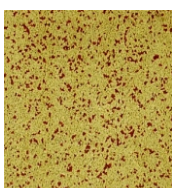
EPDM grün-ocker
EPDM green-ocher



EPDM rot-ocker
EPDM red-ocher



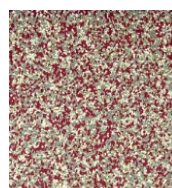
EPDM ocker-grün
EPDM ochter-green



EPDM ocker-rot
EPDM ochter-red



EPDM ocker-weiß-schw.
EPDM ochter-white-black



EPDM rot-weiß-grau
EPDM red-white-grey

Bestellung/Auftrag an SRP-Products

...per Fax an die 02234-2004-813 oder per Brief an:

SRP-Products
Herrn Harald Wenka
Kölner Strasse 184-186

50226 Frechen

Bitte in Blockbuchstaben ausfüllen. Danke.

Firmenname: (...falls gewerblich)

Name:

Vorname:

Strasse:

Nr.:

PLZ:

Ort:

Telefon:

Telefax:

Ja, ich bestelle bei SRP-Products, Kölner Strasse 184-186, 50226 Frechen folgende Produkte (Neuwaren):

Artikel-Nr.:	Bezeichnung:	Stück/qm:	Einzelpreis:	Gesamtpreis:
_____	_____	_____	_____ €	_____ €
_____	_____	_____	_____ €	_____ €
_____	_____	_____	_____ €	_____ €
_____	_____	_____	_____ €	_____ €
_____	_____	_____	_____ €	_____ €
_____	_____	_____	_____ €	_____ €
_____	_____	_____	_____ €	_____ €

Verehrte Kunden, das sollten Sie wissen!

Die Lieferung Ihrer Bestellung erfolgt ab Werk, d. h. zzgl. Frachtkosten (zum Selbstkostenpreis). Die Frachtkosten entnehmen Sie bitte aus unserer Auftragsbestätigung, die wir Ihnen nach Ihrer Bestellung zusenden.

Die Lieferzeit beträgt in der Regel 10 bis 14 Tage.

Hinweis: Es gelten die Preise aus unserer aktuellen Preisliste. Es gelten ferner grundsätzlich unsere Allgemeinen Geschäftsbedingungen. Bei einer Abnahme von Platten unter 10 qm wird ein Mindermengenzuschlag von 50,- Euro berechnet!

* Preis zzgl. Frachtkosten

Summe: _____ €

+ 19 % Mehrwertsteuer: _____ €

Gesamtpreis*: _____ €

Ort/Datum: _____

Unterschrift: _____